

# რძის გადამამუშავებელი საწარმოს ტექნოლოგიური დაგეგმარება 3000 ლ დანართი-4

დანადგარების ექსპლიკაცია; დანართი N-4

1. საწნეხი ურიკა
2. გამაცივებელი რეზერვუარი (1000 ლ)
3. გამაცივებელი რეზერვუარი (2000 ლ)
4. რძის ტუმბო (1ც)
5. გენერატორი (10კვტ)
6. წყლის რეზერვუარი (1.5 ტონა)
7. ცხელი წყლით რეცხვის ავტომატი
8. წყლის გამაცხელებელი (200 ლიტრი)
9. ძაბრი (მეტალის)
10. ელექტრო სასწორი
11. ყველის სახარში აბაზანა (1000 ლიტრი)
12. უჟანგავი ფოლადის სამუშაო მაგიდა (2000 X 800 X 850 მმ) (2ც)
13. რძის ანალიზატორი

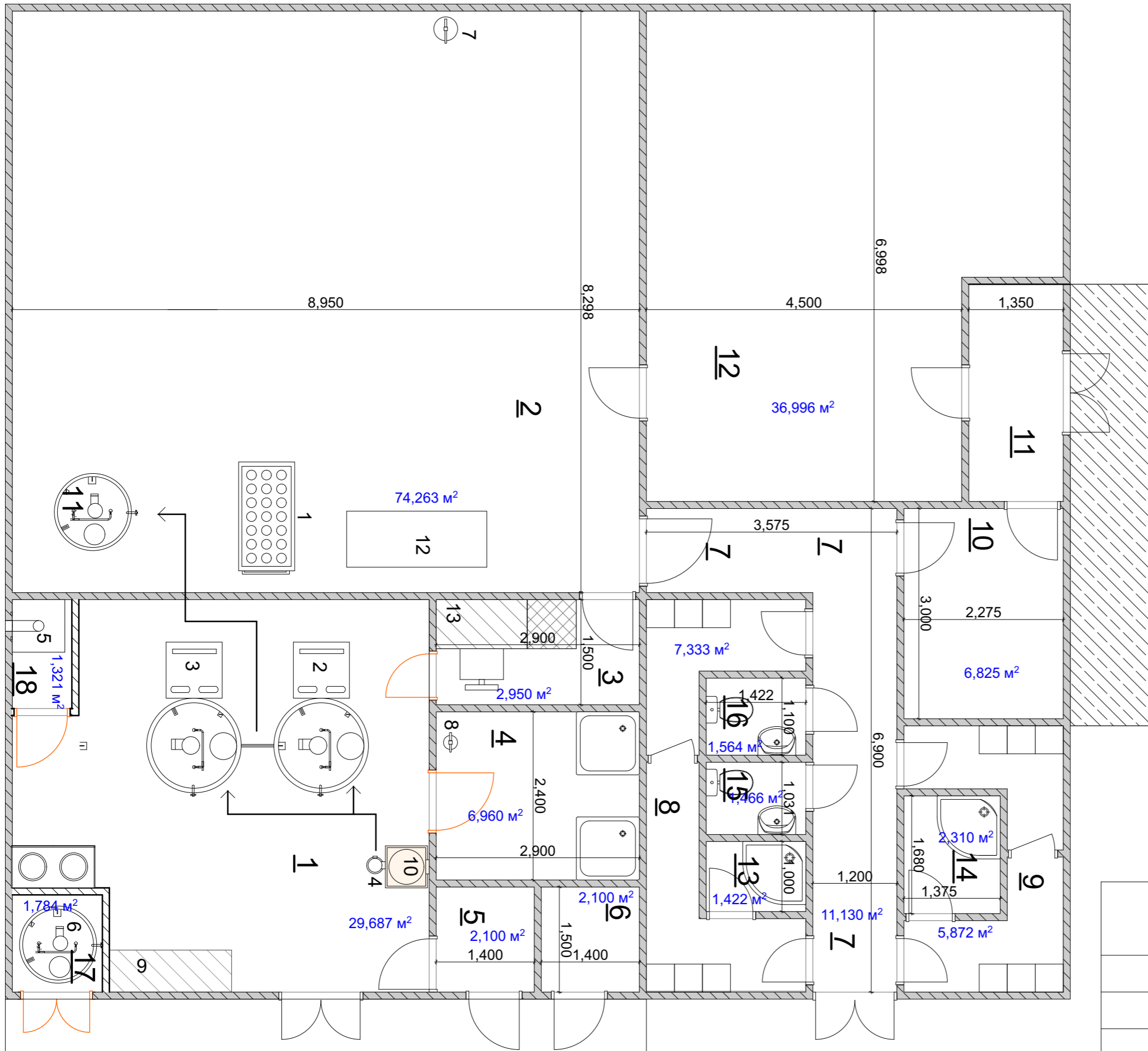
ოთახების ექსპლიკაცია

- |  |                        |
|--|------------------------|
| 1. რძის მიმღები                          | - 29,68 მ <sup>2</sup> |
| 2. საამქრო                               | - 74,26 მ <sup>2</sup> |
| 3. ლაბორატორია                           | - 2,9 მ <sup>2</sup>   |
| 4. ცარიელი ბიდონების სამრეცხაო           | - 6,9 მ <sup>2</sup>   |
| 5. ფერმიდან შემოსული ბიდონების სამრეცხაო | - 2,1 მ <sup>2</sup>   |
| 6. სარეცხ-სადეზინფექციო სამ.საწყობი      | - 2,1 მ <sup>2</sup>   |
| 7. ჰოლი                                  | - 11,13 მ <sup>2</sup> |
| 8. ქალების გასახდელი                     | - 7,3 მ <sup>2</sup>   |
| 9. მამაკაცების გასახდელი                 | - 5,8 მ <sup>2</sup>   |
| 10. ადმინისტრაცია (სასადილო)             | - 6,8 მ <sup>2</sup>   |
| 11. ბუფერი                               | - 19,44 მ <sup>2</sup> |
| 12. საწყობი                              | - 31,49 მ <sup>2</sup> |
| 13. საშაპე ქალების                       | - 1,4 მ <sup>2</sup>   |
| 14. საშაპე კაცების                       | - 1,3 მ <sup>2</sup>   |
| 15. WC კაცების                           | - 1,4 მ <sup>2</sup>   |
| 16. WC ქალების                           | - 1,5 მ <sup>2</sup>   |
| 17. წყლის ავზის ოთახი                    | - 1,7 მ <sup>2</sup>   |
| 18. გენერატორის ოთახი                    | - 1,3 მ <sup>2</sup>   |

საერთო ფართი - 210,0 მ<sup>2</sup>

სავალდებულო სიმაღლე - H= 3.500

სარეკომენდაციო სიმაღლე H= 4.500



	დირექტორი	დ.ჩხენკელი		
	შეასრულა	ლ.მაღლაკელიძე		