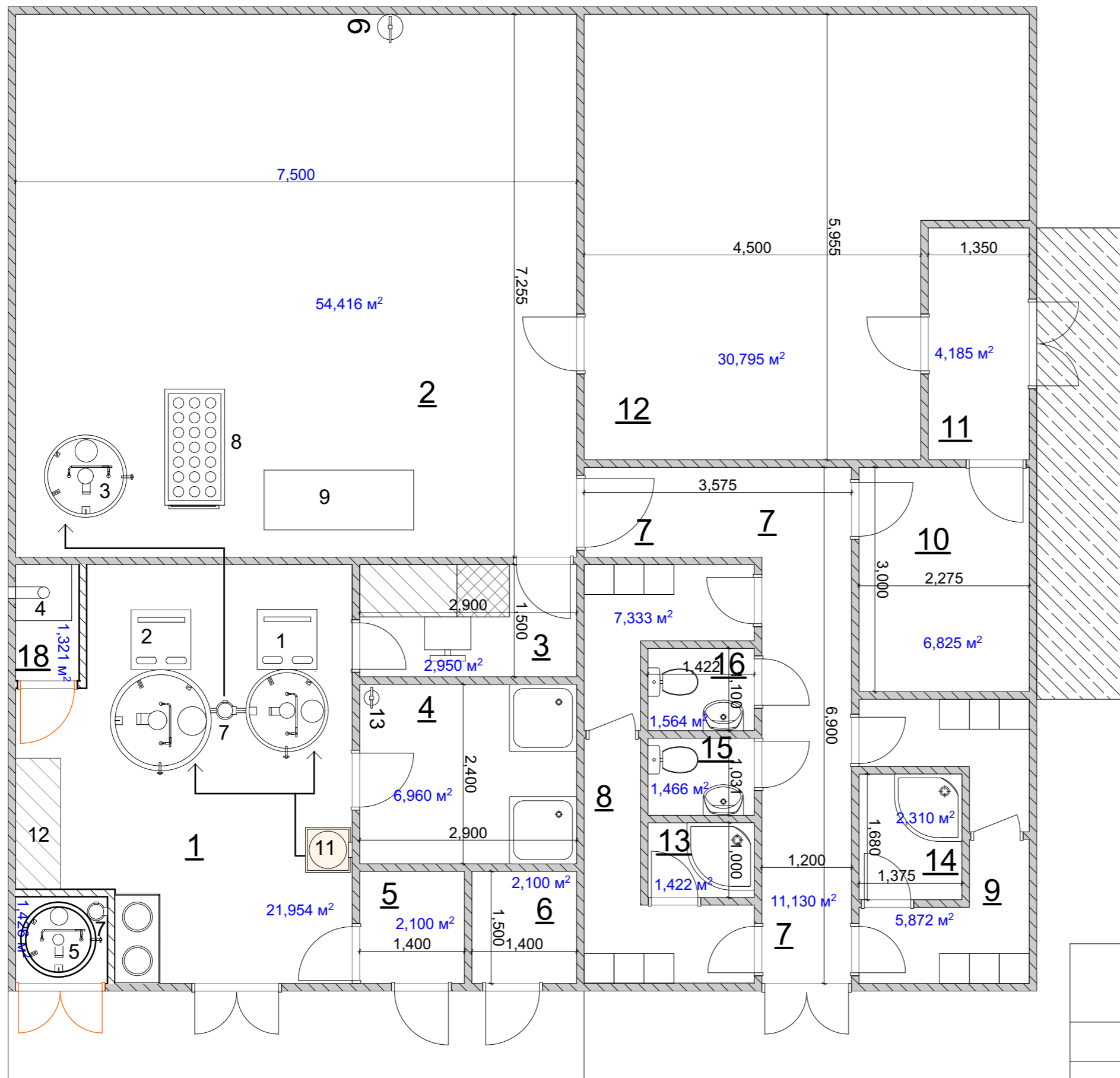


# რძის გადამამუშავებელი საწარმოს ტექნოლოგიური დაგეგმარება 1500 ლ დანართი-3



დანადგარების ექსპლიკაცია; დანართი N-3

1. გამაცივებელი რეზერვუარი (500 ლ)
2. გამაცივებელი რეზერვუარი (1000 ლ)
3. ყველის სახარში აბაზანა (500 ლიტრი)
4. გენერატორი (10 კვტ)
5. წყლის რეზერვუარი (1,5 ტონა)
6. ცხელი წყლით რეცხვის ავტომატი
7. რძის ტუმბო
8. საწნები ურიკა
9. უჯანგავი ფოლადის სამუშაო მაგიდა (2000 X 800 X 850 მმ)
10. ძაბრი (მეტალის)
11. ელექტრო სასწორი
12. რძის ანალიზატორი
13. წყლის გამაცხელებელი (200 ლიტრი)

ოთახების ექსპლიკაცია

- |  |                        |
|--|------------------------|
| 1. რძის მიმღები                          | - 21.95 მ <sup>2</sup> |
| 2. საამქრო                               | - 54.41 მ <sup>2</sup> |
| 3. ლაბორატორია                           | - 2.9 მ <sup>2</sup>   |
| 4. ცარიელი ბიდონების სამრეცხაო           | - 6.9 მ <sup>2</sup>   |
| 5. ფერმიდან შემოსული ბიდონების სამრეცხაო | - 2.1 მ <sup>2</sup>   |
| 6. სარეცხ-სადეზინფექციო სამ.საწყობი      | - 2.1 მ <sup>2</sup>   |
| 7. ჰოლი                                  | - 11.13 მ <sup>2</sup> |
| 8. ქალების გასახდელი                     | - 7.3 მ <sup>2</sup>   |
| 9. მამაკაცების გასახდელი                 | - 5.8 მ <sup>2</sup>   |
| 10. ადმინისტრაცია (სასადილო)             | - 6.8 მ <sup>2</sup>   |
| 11. ბუფერი                               | - 8.0 მ <sup>2</sup>   |
| 12. საწყობი                              | - 26.79 მ <sup>2</sup> |
| 13. საშხაპე ქალების                      | - 1.4 მ <sup>2</sup>   |
| 14. საშხაპე კაცების                      | - 1.3 მ <sup>2</sup>   |
| 15. WC კაცების                           | - 1.4 მ <sup>2</sup>   |
| 16. WC ქალების                           | - 1.5 მ <sup>2</sup>   |
| 17. წყლის ავზის ოთახი                    | - 1.4 მ <sup>2</sup>   |
| 18. გენერატორის ოთახი                    | - 1.3 მ <sup>2</sup>   |

საერთო ფართი - 165.0 მ<sup>2</sup>

სავალდებულო სიმაღლე - H= 3.500

სარეკომენდაციო სიმაღლე - H= 4.500

	დირექტორი	დ.ჩხენკელი	
	შეასრულა	ლ.მაღლაკელიძე	